

PETA KONSEP

A

Kecepatan Jaringan dan Perlindungan Data

B

Manajemen Keamanan Data dan Perlindungan Privasi

A

Kecepatan Jaringan dan Perlindungan Data

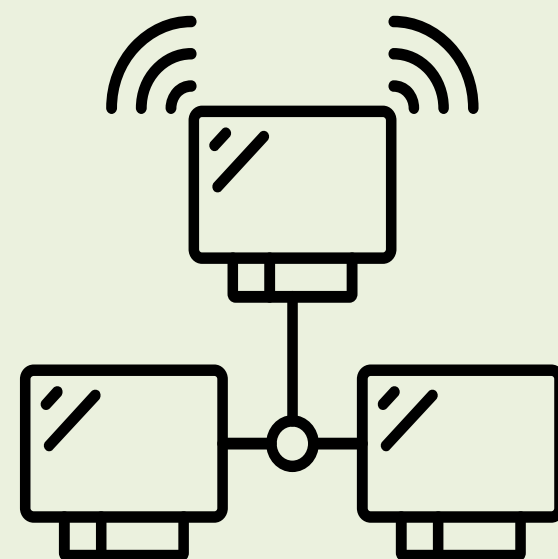
01

Konsep Dasar Komunikasi Data

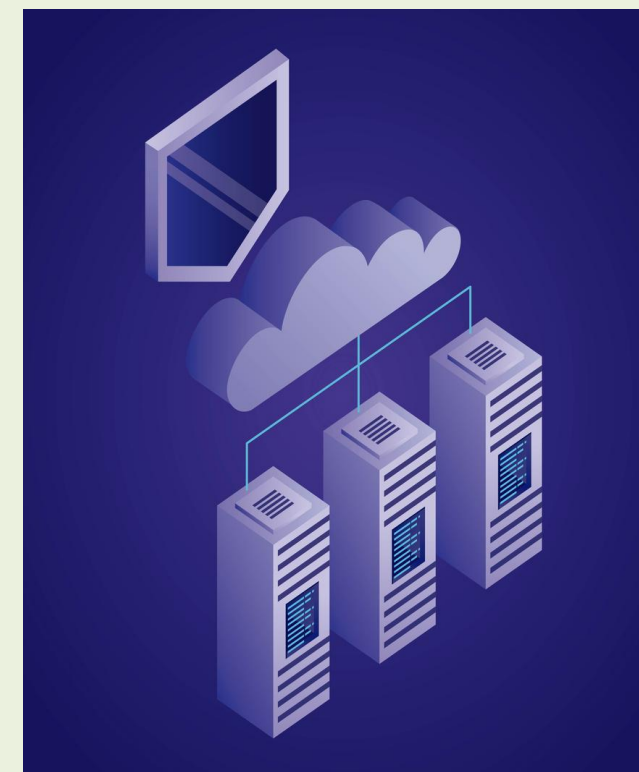
● Alamat IP



● Subnetting



● Routing



● Switching



A

Kecepatan Jaringan dan Perlindungan Data

02

Mengukur Kinerja Jaringan

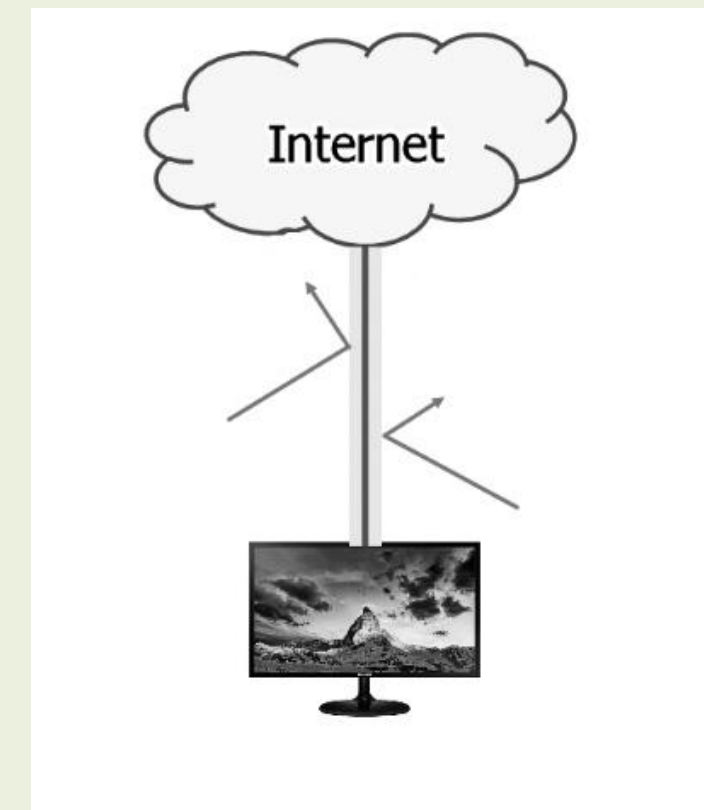
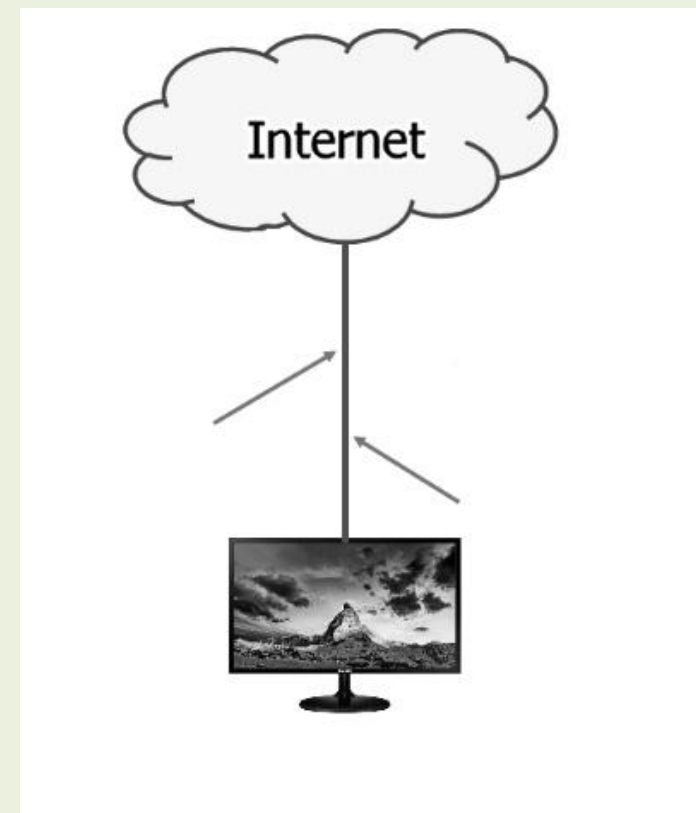
Beberapa cara mengukur kinerja jaringan:

- Uji *bandwidth* secara online
- Uji ping melalui cmd



a. Cara kerja VPN

- Proksi
- ↓
- Autentikasi
- ↓
- Sistem Terowongan
- ↓
- Enkripsi
- ↓
- Menghapus kolom/baris



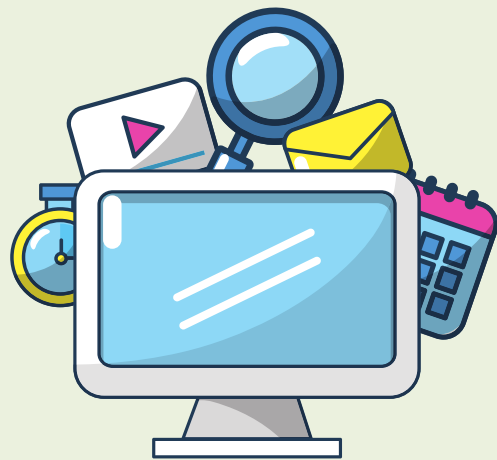
B

Managemen Keamanan Data dan Perlindungan Privasi

01

Membuat *Backup* Data

- *Backup* komputer lokal



- *External drive*



- Ruang penyimpanan *cloud*



B

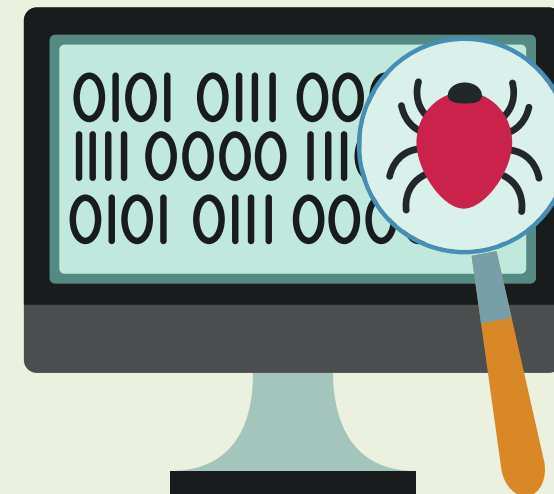
Managemen Keamanan Data dan Perlindungan Privasi

02

Menghindari Situs Berbahaya

Beberapa jenis tren pada grafik:

- Serangan *drive by download*
- Infeksi Javascript
- Malvertising
- Injeksi URL



B

Menginterpretasikan Data

03

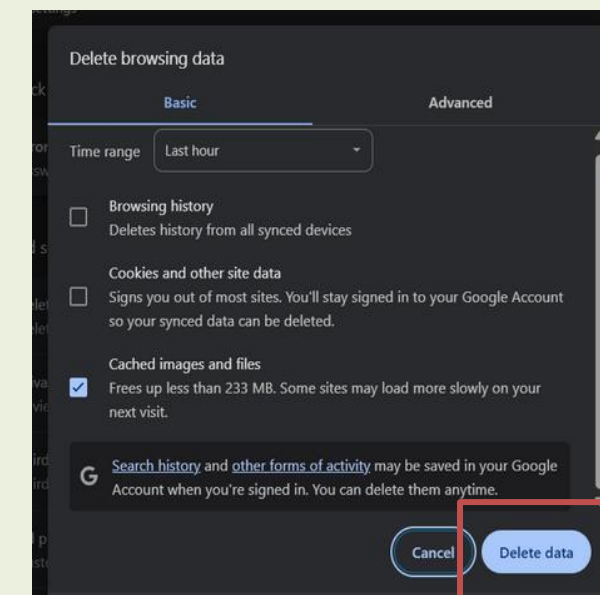
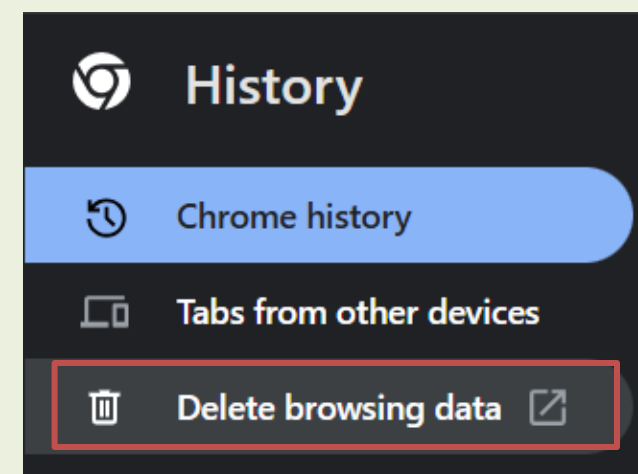
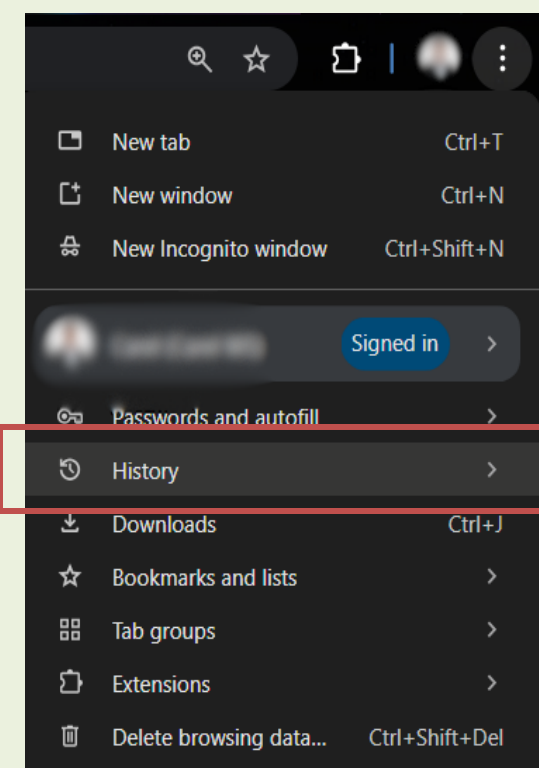
Mengatur *History* Penelusuran

a. Menampilkan history

- Pada menu toolbar *browser*, klik *History*

b. Menghapus history

- Pada jendela, klik perintah *Delete browsing data*
- Kemudian, klik perintah *Delete*



B

Menginterpretasikan Data

03

Mengatur *History* Penelusuran

c. Mengaktifkan Incognito

- Klik menu *toolbar* di *browser*
- Klik *New Incognito Window*
- Maka jendela baru dengan mode *Incognito* akan muncul

